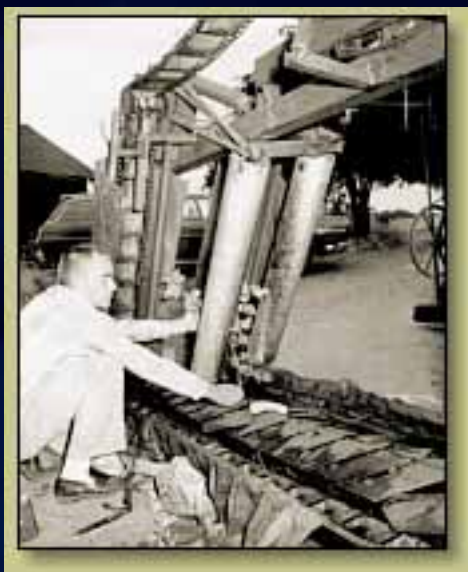


45 Años



1962



OR -Over The Row - de Littau
Pensada para cumplir sin condiciones



Cosecha Nocturna en Terrenos con Pendiente

OR -Over The Row - de Littau
Cosecha Arándano, Frambuesa, Mora
Mercado Fresco y/o Proceso



La Cosechadora de Berries Más Vendida en USA

Radio de Giro en Cero grados



Comparado con otras cosechadoras, requiere 50% menos distancia al final de las hileras. Revestimiento en Acero Inoxidable - Mantenimiento Simple y Materiales Duraderos

Cosecha plantaciones en cualquier condición



Entrecruzadas, no guiadas para Cosecha Mecánica, entre hileras Estrechas

Plataforma de trabajo más espaciosa del mercado
(desmontable para transporte entre predios)



Especificaciones Técnicas - LITTAU OR

Motor	Cummins Serie B 3,3 Litros Turbo Diesel
Frenos	Hidráulicos Dynamic a prueba de fallos
Motor Hidráulico Principal	Eaton Serie 2 6,4 c.i.
Bombas Secundarias	Solami de tres engranajes
Enfriador de Aceite	AKG DC 16
Tracción	Fairfield (30:1) Sunstrand (35cc)
Velocidad Transporte	0-16 Km/hora
Vel. Cosecha Frambuesa	1,6 - 2 km/hora
Vel. Cosecha Arándano y Mora	0,4 - 2 km/hora
Peso	4830 kg Sin Carga
Carga Util	2500 kg o 250 cajas cosecheras en palet

Especificaciones Técnicas - LITTAU OR

Sistema de Nivelación Automático	SUNSTRAND
Máximo Desnivel Lateral	0,4 mt
Dirección Asistida Eléctricamente	Littau Patent
Sistema Iluminación Nocturna	Standard Littau
Ancho Total	3 mt
Ancho Total	4 mt Plataforma Extendida
Altura & Largo Total	4 mt & 5,24 mt
Ancho de Unidad de Cosecha	1,27 mt
Alto de Unidad de Cosecha	2,26 mt. Mínimo - 2,64 Máximo
Largo & Altura & Ancho Cabezal	4,12 mt & 0,254 -0,33 mt & 0,61 mt Barra

Especificaciones Técnicas - LITTAU OR

Consumo Combustible/Hora	1,6 Litros/Hora - Cosecha Liviana 11,3 Litros/Hora - Cosecha Pesada
Cambio de Aceite	Cada 100 horas de trabajo
Engrase en Cosecha	Cada 2 Semanas
Sistema de Autolavado Diario	Con auto-inclinación para limpieza interior (Control Sanitario)
Personal de trabajo	3 a 4 Personas
Capacidad de Cosecha	4 kg Segundo
Rendimiento Medio/Hect	Cada 20 - 25 hect 1 OR (si producción es de 20.000 kg/ha y 4 variedades)
Si Producción es de 20 ton/hect	1 Cosechadora OR / 20-25 Hectáreas
Tracción All Wheel Drive Reforzada	Opcional

Especificaciones Técnicas - LITTAU OR

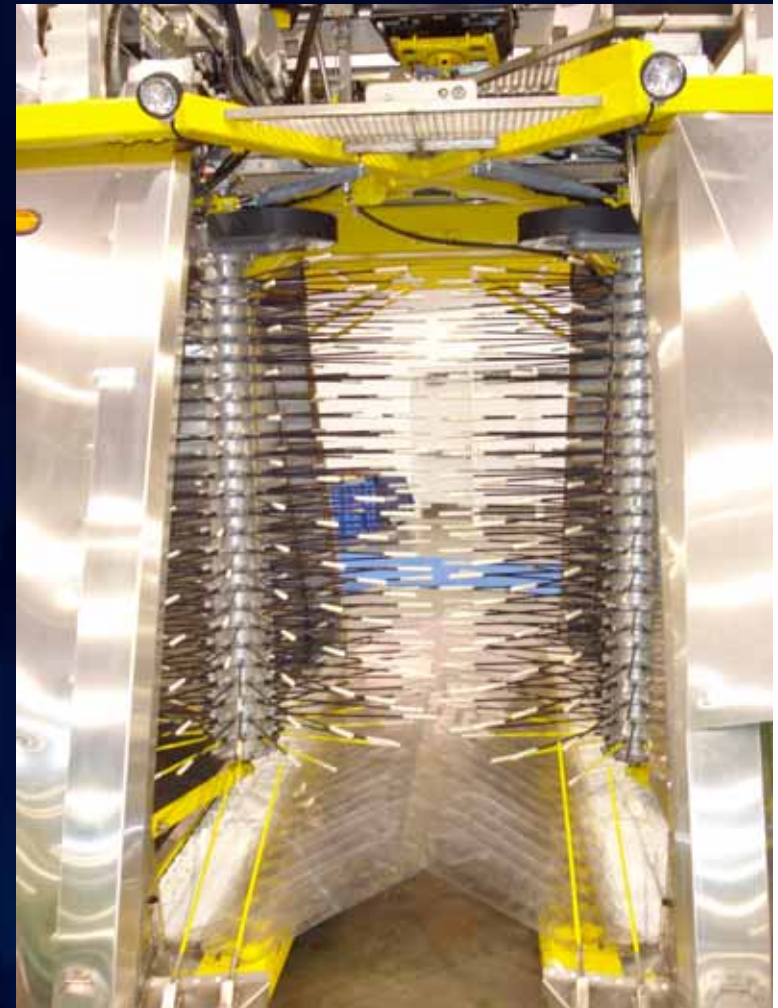
Trabajadores que puede cargar	1 a 6 personas
Sistema de varillas de libre rotación	Horizontales o Verticales (Opcional)
Sistema de varillas con vibración Horizontal (Standard de Littau para MERCADO FRESCO)	1,4 mt de largo Varillas de Fibra de Vidrio con extremos recubiertos en goma
Control de vibración de varillas	Rango desde 0 a 12 cm de oscilación
Espacio al término de hileras	Mínimo 5,18 mt / 6 -7 mt optimo
Distancias entre hileras	Mínimo 2,74 mt - 3,048 metros óptimo







Sistema 2007



Nuevo Sistema Recibidor 2008
Mayor Eficiencia en la Cosecha



Garantía de Servicios LITTAU en Chile

- Cada equipo dispone de un Kit Básico de repuestos
- Kit Completo es ofrecido como sugerencia opcional
- Cualquier repuesto utilizado durante la garantía es recambiado sin costo por Littau
- ✓ Servicio de capacitación del personal (Inicial sin costo)
- ✓ Servicio de atención mecánica
- ✓ Servicio de mantenimiento anual (fin de temporada)
- ✓ Servicio de mantenimiento & lavado en temporada
- ✓ Servicio de asistencia en terreno durante la cosecha

LA SOLUCION INTEGRAL PARA SU COSECHA DE BERRIES



LITTAU HARVESTER

TECNOLOGIA LIDER EN LA COSECHA MUNDIAL DE ARANDANOS, FRAMBUESAS Y MORA

Línea OVER THE ROW 2008 - Asegure su cosecha y reserve su equipo con anticipación



MAS CAPACIDAD DE COSECHA Y DE CARGA - COSECHA EN PENDIENTES - HECHA EN ACERO INOXIDABLE - ELEVADOR INCORPORADO - CALIDAD DE FRUTA SUPERIOR PARA MERCADO DE EXPORTACION EN FRESCO O INDUSTRIAL - MAYOR RENDIMIENTO FINAL

www.littauhvester.com

Leasing a 5 años
Solicite información en
info@armstrongchile.cl

